



## Actief Junior

Jongvee aanpak voor  
de gehele opfokperiode

## Actief Junior

Actief Junior is een handleiding om succesvol jongvee op te fokken.

Actief Junior onderscheidt zich door vanuit dezelfde visie op elk moment in de opfokperiode het groeiende dier te voorzien van een uitgebalanceerde voeding.

Met als doel: een vaars met de capaciteit veel voer op te nemen en gezond melk te produceren. Hierdoor wordt een hoge levensproductie mogelijk gemaakt.

ABZ Diervoeding geeft met Actief Junior aandacht aan de gehele opfokperiode.

De voeding van de kalveren en de pinken krijgen hiermee de maximale aandacht.

### Melkpoeders

ABZ Diervoeding biedt een uitgebreid assortiment melkpoeders aan.

Code	Melkpoeder	Kenmerk en aankoopargument:
51422	Juniormelk Zilver	21,2% eiwit, prijs
51423	Juniormelk Goud	20,0% eiwit, prijs/kwaliteit
51421	Juniormelk Diamant	23,0% eiwit, maximale groei
51424	Juniormelk MMP	23,0% eiwit, bevat 50% magere melkpoeder
51414	Kalvolac Power	22,0% eiwit, bevat caseïne en lactoferrine
51412	Kalvolac Elite	22,0% eiwit, prijs/kwaliteit
51411	Kalvolac Quik	22,0% eiwit, aangezuurd
51413	Kalvolac Unique	22,0% eiwit, eiwit uit caseïne
51400	Sprayfo Geel	21,5% eiwit, prijs/kwaliteit
51401	Sprayfo Vitesse	22,5% eiwit, bevat 20% magere melkpoeder
51402	Sprayfo Excellent	22,5% eiwit, bevat 30% magere melkpoeder

### Junior Groei Advies

Om uw keuze voor de melkpoeder succesvol te laten zijn, heeft ABZ Diervoeding een uniek programma ontwikkeld: Junior Groei Advies. Uw rundveespecialist kan hiermee in elke situatie een bedrijfseigen melk- en voerschema aan u presenteren.

*Tip: Hang uw bedrijfseigen Junior Groei Advies bij de afdeling met de jongere dieren. Zo is altijd duidelijk wat wanneer en aan wie moet worden gevoerd. Vergelijk de opname van uw dieren met het schema.*



Junior Groei Advies										
Naam veehouder										
	Voer- beurten	Totaal liter	Portie- grootte	Kg krachtvoer	Kg krachtvoer	Kg DS ruwvoer	Kg krachtvoer	Kg DS ruwvoer	Kg DS ruwvoer	Kg DS ruwvoer
	51411	Kalvolac Quick		50552 Opti start kalf	30005 Kalverenkorrel Goud	Grashooi, goed	30007 Groeibrok Junior	Melkvee- rantsoen	Graskuil	Grashooi, goed
Biestperiode										
Dag 1	3	6,0	2							
Dag 2	3	4,5	1,5							
Dag 3	3	4,5	1,5							
(Kruis)Melk periode										
Dag 4-7	3	5,0	1,5	0,5						
Week 2	2	5,0	2,5	0,5						
Week 3	2	6,0	3,0	0,5						
Week 4	2	6,0	3,0	1,0						
Week 5	2	6,0	3,0	0,5	1,0	0,5				
Week 6	2	6,0	3,0		1,1	0,5				
Week 7	2	5,0	2,5		1,3	0,5				
Week 8	2	5,0	2,5		1,3	0,5				
Week 9	1	2,0	2,0		2,0	0,5		0,5		
Maand										
3					1,0		1,0	1,5		
4							1,4	3,0		
5							1,0	3,5		
6							0,7	4,0		
7							0,5	4,5		
8								4,8	0,5	
9								4,8	0,5	
10								5,3	1,0	
11								5,3	1,0	
12								5,4	1,5	
12-22	Uitgebalanceerd Actief Jongveerantsoen									
23 - AFK	Uitgebalanceerd Actief Droogstandrantsoen									
Verbruik product (kg DS)		37,50	19,91	77,70	17,50	140,00	1286,05	137,25	0,00	
Kosten / product		€ 72,75	€ 11,20	€ 29,53	€	€ 48,72	€	€	€	€
Kosten / dier / dag		€	0,44							

*Biest is Het immuunsysteem van het kalf voor de eerste 2 maanden (E.coli, Rota/Corona virus)  
Voedingsadvies: melkgift 5% van lichaamsgewicht, 40°C drinktemperatuur, constante concentratie  
Hygiene is belangrijk voor de gezondheid van het kalf en voorkomt diarree  
In de winter, van wege de kou, de concentratie poedermelk met 5 - 10% verhogen  
Bij verstrekking van droog voer (bv. Juniormix), het kalf beschikking geven tot extra water*

## Opstarten met krachtvoer

Met een vroege opstart met krachtvoer kan de pens van het jonge dier zich snel ontwikkelen. Door al vroeg naast de melk smakelijk voer te verstrekken, is de voeropname op een hoog niveau wanneer de melkgift wordt afgebouwd. ABZ Diervoeding heeft twee unieke producten die al vanaf dag 5 aan de kalveren verstrekt kunnen worden.

Code	Opstartvoer	Kenmerken
50552	Optistart kalf	Zeer smakelijke muesli
52161	Juniormix	Compleet smakelijk voer met luzerne, levering in box

## Groeiperiode

Bij goede omstandigheden zullen de kalveren rond de 4e week ongeveer 1 kg krachtvoer opnemen. Het doel van het opstarten met krachtvoer is dan bereikt en de pens is in staat om voer te fermenteren voor een hoge groei. Voor een goed verloop van de groeiperiode kunt u kiezen uit de volgende soorten afhankelijk van de aard en de hoeveelheid ruwvoer die in deze periode beschikbaar is voor uw kalveren.

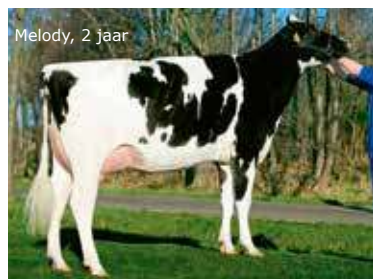
Code	Opstartvoer	Kenmerken
30004	Ruwvoerbok Junior	Hoge opname droge stof, geen extra ruwvoer nodig
30005	Kalverenbrok Goud	18% eiwit uit hoogwaardige grondstoffen
30006	Kalverenbrok Diamant	Voor hoge groei, geschikt voor ad lib voeding
30007	Groeibrok Junior	Constante groei na plusminus 4 maanden

Streef naar een opname van 3 kg Ruwvoerbok of 2 kg Kalverenbrok op het moment van spenen. Vervolgens kan het krachtvoer worden verstrekt aan de hand van uw Junior Groei Advies. Streef in de gehele opfokperiode een conditiescore van 3 na. Wanneer de krachtvoergift is afgebouwd tot 1 - 2 kg kunt u overschakelen op de Groeibrok Junior. Een constante groei is dan gegarandeerd.

*Tip: Mengt u voor uw melkkoeien een basisrantsoen van minimaal 22 kg melk?  
Bij een goed uitgebalanceerd rantsoen kunt u dit voermengsel dagelijks vers verstrekken aan uw kalveren.*

## Actief Normen Jongvee 9 - 22 maanden

Rond de 9 - 12 maanden neemt de kans op vervetting bij de pinken snel toe. De krachtvoergift dient dan ook afgebouwd te zijn en het rantsoen moet afgestemd zijn op veranderende behoeften in deze fase. Juist vanaf het begin van deze fase, de puberteit, verlegt ABZ Diervoeding het doel van groei naar vruchtbaarheid.



**Inseminatiemoment pink**  
mits voldoende ontwikkeld en >13 maanden

**Inseminatiemoment 130 cm**

(Bekijken op pictures de juiste hoogte plaatsen op meet of andere vlieke ondergrond in de afmeting van de stal bij de te insemineren pinken.)

**ABZ Diervoeding**

Een tijdige en succesvolle inseminatie is van groot belang voor het bereiken van de gemiddelde optimale afkalfleeftijd van 24 maanden. Het ideale inseminatiemoment dient zich aan vanaf 13 maanden, zodra een pink een schofthoogte van 130 cm heeft bereikt. In onderstaande tabel ziet u ons doel vergeleken met het landelijke gemiddelde als het gaat om pinkenvruchtbaarheid.

	Doel ABZ Diervoeding	Landelijk gemiddelde
Inseminatieleeftijd (gemiddeld)	13 maanden	17,8 maanden
Afkalfleeftijd (gemiddeld)	24 maanden	27,7 maanden
Inseminaties per dracht	1,2	1,5
Inseminaties per dracht (gesekst sperma)	1,4	1,8

ABZ Diervoeding wil door middel van uitgebalanceerde rantsoenen voor de pinken streven naar vruchtbare pinken die op tijd afkalven. Nu en in de toekomst is de pinkenvruchtbaarheid op uw bedrijf een belangrijke beïnvloeder van uw bedrijfssaldo. Voor het juiste rantsoen hanteren wij specifieke normen voor energie, eiwit, structuur, mineralen en vitamines. Op sommige bedrijven zal voor een adequate voorziening hiervan behoefte zijn aan een krachtvoer om mineralen en vitamines te kunnen verstrekken. Hiervoor heeft ABZ Diervoeding een speciale brok ontwikkeld; Mineralenbrok Junior. Voor bedrijven die kiezen voor een 100% storantsoen heeft ABZ Diervoeding de Structobrok Junior. Met name bij gemengde rantsoenen kan worden gewerkt met een mineralenmengsel.

Code	Jongvee 9 - 22 maanden	Kenmerken
30008	Mineralenbrok Junior	1 kg per dag voor vruchtbare en gezonde pinken
30009	Structobrok Junior	4 kg per dag naast 100% gerstestro
50008	Vital Junior	Mineralenmengsel jongvee, 50 – 100 gram per dag

Jongveeopfok is een cyclus waarbij ABZ Diervoeding u in elke fase ondersteunt met vernieuwende en passende producten en adviezen.

## Contact

Wilt u meer weten over het ABZ Diervoeding opfokplan? Neem dan contact op met één van onze rundveespecialisten. Zie onze website [www.abzdiervoeding.nl/rundvee/team](http://www.abzdiervoeding.nl/rundvee/team) voor contactgegevens. **Het beste dichtbij.**

# ABZ Diervoeding

**Kantoor Nijkerk** | Westkadijk 4, T 033 422 1510, F 033 246 0772

**Kantoor Eindhoven** | Hastelweg 159, T 040 238 0777, F 040 238 0780

**Kantoor Stroobos** | Groningerstreek 20, T 0512 35 1281, F 0512 35 2276

**Postbus 5, 3860 AA Nijkerk** | [info@abzdiervoeding.nl](mailto:info@abzdiervoeding.nl) | [www.abzdiervoeding.nl](http://www.abzdiervoeding.nl)