

# ABZ Nieuws

ABZ Diervoeding, Jaargang 9 | Nummer 4 | augustus 2021



## Omschakeling naar Beter Leven kuikens pakt goed uit voor Horlings

BEDRIJFSREPORTAGE / PAG 11

Uitdagende  
1e snede

RUNDVEE / PAG 4

GMI-techniek  
volop in  
ontwikkeling

VARKENS / PAG 16

De juiste  
voerlijn/  
dat loont

PLUIMVEE / PAG 14

Van de directie	2	Grotere prijsverschillen GMO en NGMO legmeel	10
Grondstoffenmarkt	3	Omschakeling naar Beter Leven kuikens	
Uitdagende 1e snede	4	pakt goed uit voor Horlings	11
Meer melk door betere hygiëne	6	De juiste voerlijn/ dat loont	14
Doe de grasland-check!	7	GMI-techniek volop in ontwikkeling	16
Samen groeien met de ABZ Actief aanpak	8	Veiligheid op uw erf	19
Nieuwe biologische vermeerderingsstal		Colofon	19
bij familie Bosch in Laren (gld)	9		

## Van de directie

### Efficiënt en effectief maatwerkvoerders produceren

Jaarlijks investeren wij door om onze organisatie steeds verder aan te passen aan de veranderende behoefte vanuit de markt. Deze drijfveer heeft ons kampioen gemaakt in de productie en expeditie van maatwerkvoerders voor heel Nederland.

Eenzijds richten wij onze organisatie zo in, dat we flexibel zijn en maatwerk voor ons geen probleem is, maar juist ons vertrekpunt. Alle voeders worden Just In Time (op maat) geproduceerd.

Anderzijds proberen wij onze organisatie steeds verder te versimpelen, door overall dezelfde fabrieksautomatisering te gebruiken en dezelfde machines en technieken toe te passen, daar waar dit mogelijk is.

Onze buitendienst is toegerust met kennis, kunde en software om voor uw situatie de beste voeders te kunnen berekenen. Voor onze pluimveehouders zijn we gestart met een volgende generatie adviesprogrammatuur, waarbij we gebruik gaan maken van 'big data' oplossingen. Hierbij wordt de behoefte van het dier centraal gesteld. Met behulp van 'big data' kunnen we nog beter benaderen wat de dagelijkse behoefte van het dier is en daar onze voeders op aanpassen.

Begin van dit jaar hebben wij een groot project in onze fabriek in Eindhoven afgerond waardoor deze fabriek nu ook ingericht is op de maatvoering van de standaard ABZ bulkauto. Deze bulkauto

is jaren terug ontwikkeld om binnen de regels, zoveel mogelijk kilogrammen en volume voer mee te kunnen nemen. We hebben de beladingsgraad van de bulkauto's hierdoor nog iets verder kunnen verbeteren. Wij laden vaak terug in één van onze fabrieken om het aantal lege kilometers te beperken. Met in alle fabrieken dezelfde maatvoering bulkauto's wordt dit een stuk gemakkelijker.

Zowel in de fabriek Eindhoven als de fabriek Nijkerk hebben wij twee perslijnen voorzien van een koeler met tussenbodem. Deze zogenaamde tussenbodem zorgt ervoor dat de koeler niet geheel leeg hoeft te zijn, voordat de nieuwe productierun wordt opgestart. Het wisselen tussen voersoorten wordt hierdoor aanzienlijk versneld. De afgelopen jaren hebben wij veel geïnvesteerd in dergelijke koelers om gemakkelijker maatwerkvoerders Just In Time te kunnen produceren.

Het huidige hoge niveau van de eiwitrijke grondstoffen maakt dat wij opnieuw kijken hoe wij de synthetische aminozuren zo goed mogelijk in onze voeders kunnen verwerken. Het beste voer tegen zo laag mogelijke receptuurkosten is het motto. We hebben al jaren ervaring met naast het verwerken van de droge varianten, ook vloeibare aminozuren te verwerken. De huidige prijsniveaus van met name eiwitrijke grondstoffen maken het mogelijk interessant om deze mogelijkheden uit te breiden.

In ons aanbod zien we de afzet meer verschuiven naar geconcentreerde voeders die ingezet worden naast droge en/of natte grondstoffen en reststromen. Dit maakt het van belang om deze specifieke, kleine componenten tegen de laagste kosten in huis te hebben en nauwkeurig te kunnen verwerken in uw voeders.

Uw coöperatie ontwikkeld zich door en dat zien we terug in de aanwas van nieuwe leden/afnemers. We mogen zeer tevreden zijn over de afgezette volumes diervoeders in het eerste halfjaar van 2021. Dit betekent niet dat we achterover leunen. Er zijn veel vraagstukken op de bedrijven van onze veehouders en we zetten ons maximaal in om vanuit onze rol als leverancier van voer + bijbehorend advies onze leden te ondersteunen.

Marcel Roordink,  
algemeen directeur





# Grondstoffenmarkt

In Europa heeft de graan oogst een goede start gemaakt. Het beeld in de USA is wat gemixt. Wereldwijd krappe voorraden van maïs en soja houden de grondstofprijzen op een hoog niveau.



## Zeevracht

De zeevrachtenmarkt is zeer ondersteund. Wereldwijd geeft Covid-19 nog steeds grote problemen, waardoor onder andere grote havens beperkingen kennen met verladingen van zeeschepen. 20 voets containers verscheperen van China naar Europa kost nu \$10.000 - \$12.000 dollar, waar dit vorig jaar circa \$1.500 per container was. Ook agribulck vrachttarieven zijn meer dan verdubbeld ten opzichte van vorig jaar.

## Maïs en soja

De tweede maïs oogst in Brazilië (juli) is behoorlijk mislukt. Droogte heeft gezorgd voor lage opbrengsten en eind juni hebben twee nachten stevige vorst aanzienlijke vorstschade aangericht. De maïs- en sojavoorraden in de wereld zijn krap en dus zijn alle ogen gericht op de gewasontwikkeling in de USA. In grote delen van de USA is er tweede helft juni ruim voldoende regen gevallen en zijn de gewascondities goed. In Noord- en Zuid-Dakota is het groeiseizoen echter veel te droog en zijn gewascondities matig. We zien zowel op maïs als op soja bijna dagelijks grote prijsschommelingen. Er zit veel speculatief geld in de markt. Het groeiseizoen voor maïs in Europa en het Zwarte Zee gebied verloopt op het moment van schrijven goed met ruim voldoende regen en goede gewascondities.

## Wintergranen

De gerst- en tarwe oogsten zien er in Europa en in het Zwarte Zee gebied heel goed uit. Dit zorgt ervoor dat prijzen onder druk staan. Regenachtig weer vertraagt de oogst van wintergerst wat kwaliteitsproblemen kan geven. In Noord- en Zuid-Dakota en in Canada zijn de gewascondities van zomertarwe heel matig. Daarnaast blijven gerst- en tarweprijzen erg interessant ten opzichte van maïs. In Noord-Afrika en Turkije zijn de tarwe oogsten matig, wat de importbehoefte van deze landen vergroot.

## Raapschroot en zonnepitschroot

Door droogte in Canada heeft ook de Canadese raap zwaar te lijden onder droogte. Canada is de grootste raapprodrucent en exporteur ter wereld. Prijzen in Canada zijn erg hoog. In

Europa is de opbrengst per hectare wel goed. Het areaal is echter verder gekrompen, waardoor de Europese oogst vrij klein blijft. In 2014/2015 oogste Europa nog ruim 24 miljoen ton raapzaad. Inmiddels is dat gekrompen naar ongeveer 17 miljoen. Onder andere in Frankrijk is het areaal in deze jaren met meer dan een derde gekrompen. Afgelopen jaren heeft Europa dit opgevangen door meer raapzaad te importeren, vooral uit Canada. Maar komend seizoen lijkt de import uit Canada veel lager te worden en dus de beschikbaarheid in Europa kleiner. Raapschroot zal relatief duur zijn komend seizoen. Zonnebloemzaad staat er in Europa en het Zwarte Zee gebied heel goed op met grotere arealen. Vanaf oktober, november is er dus meer aanbod en relatief lagere prijzen te verwachten.

“Regenachtig weer vertraagt de oogst van wintergerst wat kwaliteitsproblemen kan geven”

## Bijproducten

De prijzen van palmpitschilfers zijn behoorlijk volatiel afgelopen tijd, maar blijven op een hoog niveau. Goede oogsten geven een groter aanbod, maar de verwerking en de verlading ondervinden aanhoudend problemen door Covid-19. De zeevracht maakt inmiddels een groot deel van de kostprijs uit en ook de wereldvraag blijft goed doordat andere grondstoffen ook duur zijn. Gewascondities bieten zijn in Europa erg goed. Dit geeft prijsdruk op nieuwe oogst.

Wouter Hazeleger, inkoper

06 5244 7443 ■ w.hazeleger@abzdiervoeding.nl





# Uitdagende 1e snede

Het overgrote deel van de 1e snede is geoogst rond 13 mei (Hemelvaartsdag) en rond 1 juni. Een klein deel is of al in april gemaaid of nog later in juni. In de onderstaande tabel laten we twee voorbeelden zien.

Tabel 1. Gehaltes kuilen Hemelvaart en juni

	Hemelvaart	Juni
Droge stof	285	557
VEM	949	873
WDVE	52	75
FEB	44	-30
Ruw eiwit	135	100
Suiker	43	148
Ruwe celstof	256	283
Melkzuur	87	16
WFRE	122	90
WFKH	377	481
WFRE/WFKH	0,32	0,18

Op nevenstaande voorbeeldkuilen zijn uiteraard vele varianten. Zo was het in de week van Hemelvaart erg bepalend of u wel of geen grote bui in uw gemaaide gras kreeg. En bij de junikuil droogde het gras sneller dan voorzien, waardoor toch veel kuilen te droog werden. De grootste overeenkomst tussen alle 1e snedes is echter het lage tot zeer lage eiwitgehalte in de graskuil. Door de koude meimaand kwam de mineralisatie en benutting van de gegeven bemesting erg traag op gang. In de junikuil verdunde het eiwitgehalte door de veel hogere opbrengst dan waar voor was bemest.



#### Aandachtspunten Hemelvaartskuil

- Ondanks het zeer lage droge stofgehalte is de conservering wel geslaagd. Door het koude weer waren er veel suikers in het gemaaide gras die zijn omgezet in melkzuur. Heeft u toch een hoog ammoniakgehalte in uw analyse? Weet dat de graskuil dan wel eiwit blijft afbreken en dat zo'n graskuil beter maar direct gevoerd kan worden.
- Er is een grote overmaat aan penseiwit die vraagt om het toevoegen van extra pensenergie aan het rantsoen. Vanwege de grote hoeveelheid melkzuur die met deze kuil wordt gevoerd dient de pensenergie wel veilig te zijn. Denk aan producten als droge bietenpulp en Lactograan.
- Voer extra buffer om een hoge opname mogelijk te maken. Een hoge voeropname loont, want dit bespaart extra eiwitaankoop. 150 gram natriumbicarbonaat, 150 gram krijt en 50 gram gefermenteerde gist Diamond V helpt de koe om verzuring te voorkomen.

“De grootste overeenkomst tussen alle 1e snedes is echter het lage tot zeer lage eiwitgehalte in de graskuil.”



#### Aandachtspunten junikuil

- De junikuil is erg broeigevoelig, vooral wanneer de voersnelheid lager is dan 1,5 – 2 meter per week. Alle aandacht dus voor gewicht op de kuil en een strak snijvlak wanneer u met deze kuil begint. De grote hoeveelheid suiker en erg lage eiwitgehalte passen prima bij de nazomerbeweiding, dus maak een goed plan om beiden te kunnen combineren.
- Voor één snede bemesten, maar er twee oogsten; dat geeft een zeer laag eiwitgehalte in de graskuil. Uiteraard heeft ook de koude meimaand bijgedragen aan een onvoldoende benutting van de gegeven bemesting. Zoals u ziet is de totale hoeveelheid penseiwit (WFRE) erg laag, waardoor vooral producten als raapschilfers, raapschroot, lupinen en maïsgluten nodig zijn.
- De hoeveelheid suiker ligt in bijna alle junikuilen boven tot ver boven de 100 gram per kg droge stof. Dit zorgt voor een zeer hoge voorziening van pensenergie. De suikers zullen helpen om de vele ruwe celstof af te breken. Maar voer dan wel voldoende eiwit om dit mogelijk te maken! Alleen dan kan met de junikuil nog een prima productie worden gehaald, omdat de opname van de suikerrijke kuil hoog zal zijn.

#### Ruwvoer met ruwvoer sturen

Uit bovenstaande begrijpt u natuurlijk al lang dat de Hemelvaartskuil en junikuil samen de beste combinatie zijn. Een combinatie van een Hemelvaartskuil met een 2e snede en de junikuil met een eiwitrijke najaarssnede geeft hetzelfde effect. Het belangrijkste is het maken van een plan. Graag willen wij u hierbij helpen en pakken we de uitdaging van uw graskuil op.

Izak van Engelen, productmanager rundvee  
06 2125 8720 ▪ [i.engelen@abzdiervoeding.nl](mailto:i.engelen@abzdiervoeding.nl)





# Meer melk door betere hygiëne



De combinatie van vocht en relatief hoge temperaturen, zowel overdag als 's nachts, is ideaal voor bacteriegroei rondom de koe. Daarom geven wij u een aantal tips om enkele cruciale onderdelen op uw bedrijf te controleren. Maatregelen die u neemt, kunnen de opname van water en ruw- en krachtvoer stimuleren en daarmee de infectiedruk verlagen.

## Water

- Reinig de drinkbakken voor uw koeien extra vaak en extra goed. Gebruik eventueel chloor om een eventuele plaklaag (biofilm) te verwijderen uit de drinkbak. Vooral drinkbakken in de buurt van krachtvoerboxen kunnen snel verontreinigd raken met voerdeeltjes die uw koeien meenemen.
- Wanneer u voorkoelwater gebruikt als drinkwater is de kans op bacteriegroei extra aanwezig. Voeg op 1.000 liter

water in een opslagvat 30 kg citroenzuur (code 50.598) toe om het water en de leidingen te ontsmetten. Spoel dit water door, want dit is ongeschikt om te drinken. Wel heeft u zo op een eenvoudige en goedkope wijze uw drinkwater ontsmet.

## Voermengsel

- Voer uw krachtvoersilo een keer helemaal leeg. Maak de silo goed schoon en laat de silo eventueel behandelen. Uiteraard tijdig doorgeven!
- Gebruik een dag (drogere dag) om de voergoot voor het voerhek goed te reinigen met de hogedrukspuit. Gebruik eventueel een zuur, zodat de plaklaag goed loslaat. Vaak zijn er voerdeeltjes aangekoekt die zorgen voor verontreiniging van het verse voer.
- Controleer eventueel de bakken van de krachtvoerboxen/ melkrobots en de vizels.
- Voorkom bacterie- en schimmeligroei in het voermengsel. Zorg voor een glad en schoon snijvlak van de gras- en maaskuil. Controleer op broei- en schimmelplekken.
- Voeg eventueel 2 kg Selko TMR (code 50.904) per ton voer toe.

### Huisvesting

- Bacteriegroei in de ligboxen kan zorgen voor uierinfecties. Zorg dat het klimaat in de ligboxen ongunstig is voor bacteriën: droog, schoon en een hoge pH. Gebruik extra strooisel en Larva3 gesteentemeel (code 57.104) of Brecalsan (code 53.512). Deze soorten kunnen elke dag gebruikt worden zonder de spenen en hakken te irriteren.
- Schone roosters geven schone ligboxen en schone uiers. Hygiëne van het loopoppervlakte is van groot belang om nu een piek van Mortellaro-infecties te voorkomen.
- Als de windbloeiërs zijn uitgebloeid, kunt u met een langdurig effect het windbreekgaas schoonspuiten. Verbeter het klimaat in de stal en maak gebruik van de maximale ventilatiecapaciteit.
- Doe de knieproef bij uw kalveren in de strohokken. Liggen ze schoon en droog?

Heeft u nog aanvullende vragen of wenst u meer informatie?  
Neem dan contact op met uw rundveespecialist.

Sander van de Kamp, specialist rundveehouderij  
06 8269 8191 | s.kamp@abzdiervoeding.nl



## Doe de grasland-check! ✓

In tegenstelling tot de voorgaande jaren kan het doorzaaien of vernieuwen van uw grasland een stuk effectiever door voldoende temperatuur en vocht in de bodem. Controleer uw graslandpercelen vooral wanneer er dit jaar een zeer zware 1e snede is geoogst.

Vanaf nu tot en met de gehele septembermaand kunt u prima graszaad, maar ook eventueel klaver of kruiden worden (door)gezaaid. Let op dat op zandgrond graslandvernieuwing is toegestaan tot en met 31 augustus.

Doorzaaien met:

54020	DoorzaaiMax Pronitro	20 kg per ha
54421	Kruidenrijk	4 – 8 kg per ha
54401	Witte klaver	3 – 4 kg per ha

Jan Alderink, specialist rundveehouderij  
06 2125 8721 | j.alderink@abzdiervoeding.nl



# Samen groeien met de ABZ Actief aanpak



Eind vorig jaar hebben wij onze nieuwe ABZ Actief aanpak geïntroduceerd. Met de Actief totaalaanpak van ABZ realiseert u een optimaal rantsoen op uw melkveebedrijf in elke fase. Afhankelijk van de doelstellingen en mogelijkheden op uw bedrijf denken wij graag met u mee. Kwaliteitsvoer en goed advies gaan hand in hand, waarbij de behoefte van uw koeien bij ABZ Diervoeding altijd centraal staat.

## Winnaars Actief Ruwvoerpakket

Graag willen wij met u werken aan een beter resultaat op uw bedrijf. Hiervoor hebben wij de ABZ Groeitoets ontwikkeld waarmee u aangeeft met welk proces u graag met ons aan de slag wilt. In de periode april t/m juni 2021 maakte u kans op één van de 10 'Actief Ruwvoerpakketten' indien u het formulier zou invullen.

## De winnaars zijn getrokken en zijn als volgt:

- Familie Bouwer - van Middelaar uit Bunschoten
- Mts. Gosens - van Aaken uit Haghorst
- V.O.F. Den Hee uit Barneveld
- Mts. Van der Helm uit Kerkwerve
- Dhr. M. Immink uit Daarle
- Geboers - Jenniskens V.O.F. uit Heusden (gem. Asten)
- Mts. Van de Langemheen uit Putten
- Melkveehouderij Olthuis – Hofmeijer uit Eerste Exloërmond
- Melkveehouderij Rijnsterheerd uit Adorp
- V.O.F. ter Steege uit Enter

## Wij feliciteren hen van harte met deze prijs!



## Vul ook de ABZ Groeitoets in en win

Voor de periode juli t/m september hebben we een nieuwe winactie bedacht: een 'Actief Junior jongveepakket'. Dit pakket bestaat uit 1 zak Juniormix Geel, 1 zak melkpoeder 50 mmf, een garde, een ABZ emmer, een melkthermometer en een maatbeker 2 L.

Wilt u hier ook kans op maken? Vul dan op onze website onze ABZ Groeitoets in en wij gaan samen met u aan de slag.

[www.abzdiervoeding.nl/rundvee/groeitoets-invullen](http://www.abzdiervoeding.nl/rundvee/groeitoets-invullen)

## Save the date!

### Klantbijeenkomst bij een aansprekend melkveebedrijf in uw regio

In september en oktober organiseren wij een aantal klantbijeenkomsten op een aansprekend melkveebedrijf in uw regio met als thema 'Actief de winter in!'

Regio Noord: 7 en 9 september 2021  
 Regio Zuid: 14 september 2021  
 Regio Midden: 21 september 2021  
 Regio Oost: 5 oktober 2021

### Reserveert u dit alvast in uw agenda?

Zie voor meer informatie en aanmelden onze website: [www.abzdiervoeding.nl/rundvee/klantbijeenkomst-rundvee-2021](http://www.abzdiervoeding.nl/rundvee/klantbijeenkomst-rundvee-2021)

Uiteraard geldt bovenstaande onder voorbehoud van de dan geldende maatregelen i.v.m. Covid-19.



## Nieuwe biologische vermeerderingsstal bij familie Bosch in Laren (gld)



Bettina en Henk Bosch

Vrijdag 2 juli was de officiële opening van de nieuwe bio legstal bij Henk en Bettina Bosch in het Gelderse Laren. Na jaren met veel plezier een pelsdierenhouderij te hebben gerund op deze plek moest het roer om en werd gekozen voor de biologische legpluimveehouderij.

Henk en Bettina kozen bewust voor een extensief bedrijfssysteem omdat dat in hun ogen het meest op de toekomst gericht is. Omdat er ook voldoende grond om het bedrijf ligt, was de keuze voor een biologische pluimveehouderij snel gemaakt. Uiteindelijk werd ervoor gekozen om te starten met biologische Nick Chick en Brown Nick legmoederdieren voor Pluriton Netherlands. Binnenkort moeten namelijk de biologische leghennen ook afkomstig zijn van biologische moederdieren en zodoende moeten er ook biologische legvermeerderders zijn. De kuikens van deze hennen zijn bestemd voor de klanten van Agromix in Nederland en Duitsland.



Vooranzicht van de stal



De stal is voorzien van een inpandige wintergarten

De nieuwe stal biedt plaats aan 12.000 hennen met bijbehorende hanen en is ingericht met een volière van Jansen. In combinatie met een warmtewisselaar en nevelkoeling zal het de hennen en hanen aan niets ontbreken. Vanuit ABZ Diervoeding mochten we de familie Bosch bijstaan met adviezen in de voorbereidingsfase voorafgaand aan de bouw en de daarbij te maken keuzes en vanzelfsprekend zijn we blij dat we ook als de leverancier van het voer aan dit bedrijf verbonden mogen zijn.

**Namens het pluimveeteam van ABZ wensen wij de familie Bosch heel veel succes bij deze nieuwe stap voor hun bedrijf!**



# Grotere prijsverschillen GMO en NGMO legmeel

De grondstoffenmarkt is het laatste jaar sterk in beweging en is flink omhoog geschoten. Bijkomend effect hiervan is onder andere dat de prijsverschillen voor GMO en NGMO verder uit elkaar zijn gaan lopen dan we de afgelopen jaren ooit gezien hebben. Zoals de markt er nu naar uitziet, moet er rekening gehouden worden met prijsverschillen van € 1,30 voor samenstellingen met laag eiwit tot ruim boven de € 3,- voor samenstellingen met hoog eiwit.

Dit heeft te maken met vooral een zeer krappe beschikbaarheid en zeer hoge prijzen van NGMO soja en EU maïs. Met name in de luxere samenstellingen met hoge eiwitgehalten en dus ook meer soja beginnen deze prijsverschillen significant hoger te worden, ook op de lange termijn. Dit zal ook gevolgen moeten hebben voor de toeslagen op de eieren die met NGMO voer geproduceerd moeten worden. De huidige toeslagen van 15 à 20 cent zijn niet meer toereikend om de meerkosten te dekken.

## Rekenvoorbeelden

Als we er bij bruine hennen vanuit gaan dat zij 50 kg voer op een ronde nodig hebben om 350 eieren te leggen, dan betekent het dat elke euro dat het NGMO voer per 100 kg duurder is dan standaard voer, de eieren ruim 14 cent per 100 stuks meer op moeten brengen.

Voor witte hennen kun je rekenen met 60 kg voer om 450 eieren te produceren. Daarmee kom je op ruim 13 cent per honderd eieren voor elke euro dat het NGMO voer duurder is dan het standaard voer.

Bij bruine hennen ligt de eiwitbehoefte gemiddeld gezien wat hoger dan bij witte hennen en daarmee ook de behoefte aan soja. Als je dan vervolgens het voer gelijkwaardig in kwaliteit wilt houden als de standaard samenstellingen, kom je al snel uit op een meerprijs boven de 3,- per 100 kg voer. Omgerekend is dit bijna 45 cent per 100 stuks eieren.

Voor witte hennen ligt de behoefte aan hoogwaardig eiwit wat lager en kom je rond de 30 cent per 100 stuks uit.

Dit prijsverschil lijkt de komende tijd nog wel even aanwezig te zijn. Houdt u er dus rekening mee dat de kosten voor het produceren van NGMO eieren voorlopig echt fors hoger liggen dan in het verleden, zeker bij bruine hennen.

Evert Bos, productmanager legpluimvee  
06 2125 8718 ■ e.bos@abzdiervoeding.nl







# Omschakeling naar Beter Leven kuikens pakt goed uit voor Horlings



Karssien en Henriët Horlings uit Zeewolde schakelden vier jaar geleden om van vleeskuikenmoederdieren naar vleeskuikens met het één ster Beter Leven keurmerk. Dat blijkt een goede stap nu de meeste grote supermarktketens per 2023 alleen nog kippenvlees met minimaal één ster Beter Leven gaan verkopen.



Naast vleeskuikens hebben Karssien (49) en Henriët (45) Horlings ook een akkerbouwtak met 56 ha aardappelen, suikerbieten, uien en winterarwe. De vader van Karssien werkt mee op het bedrijf. Karssiens moeder, die ook veel op het bedrijf heeft gewerkt, overleed in 2005. Zoon Wubbe (11) en dochters Christi-Anna (13), Zigrith (10) en Hanne-Marit (7) zijn nog te jong om structureel mee te helpen, al lijkt Wubbe wel interesse voor het bedrijf te ontwikkelen. In de oogsttijd helpen de akkerbouwers uit de buurt elkaar bij de oogst.

#### Historie

De familie Horlings is in 1998 begonnen met vleeskuikengrootouderdieren en vijf jaar later overgestapt op vleeskuikenmoederdieren. In 2009 hebben Karssien en Henriët het bedrijf overgenomen en begin 2017 stopten ze met de moederdieren. "Mijn ouders, vooral mijn moeder, werkten veel in de moederdieren, met name het eierenrapen. Ik deed relatief veel landwerk. In de moederdieren gaan best veel uren zitten", verklaart Karssien. Hij is in zijn hart meer akkerbouwer dan pluimveehouder: "Ik loop graag 's ochtends en 's avonds een rondje tussen de kuikens, maar mij moet je niet de hele dag in de stal zetten." Om Karssiens vader vanwege zijn leeftijd wat te ontlasten en om zelf ook flexibeler te zijn, is de beslissing gemaakt om over te schakelen naar vleeskuikens.



Ook de keuze voor één ster Beter Leven was niet moeilijk. Karssien:

"Het leek ons een mooi concept en we zagen daar wel toekomst in. We hebben ook gedacht aan andere varianten met langzaam groeiende kuikens, maar ik vind: als je dan toch overstapt, doe het dan in één keer goed. Ook twijfelde ik of we in de oude stal genoeg ventilatiecapaciteit hadden voor reguliere vleeskuikens."

Zodoende maakten in 2017 de 13.000 moederdieren, plaats voor 23.000 langzaam groeiende Hubbard vleeskuikens. In 2018 is er een compleet nieuwe stal bijgebouwd voor nog eens 27.000 dieren. Van 2.000 m<sup>2</sup> stadoppervlak breidde het bedrijf uit naar bijna 5.100 m<sup>2</sup>. Ondanks deze uitbreiding is de arbeid nog goed te behappen.

#### Verbouwing

Ze verbouwden in 2017 de twee bestaande stallen naar Beter Leven één ster. Er moest een overdekte uitloop komen, die precies tussen beide stallen gebouwd kon worden. Daarvoor moesten wel de voersilo's verplaatst worden. Daglicht in de stal werd vrij eenvoudig gerealiseerd door vervanging van standaard dakplaten door daglichtvensters. De gehele inventaris, inclusief legnesten, werd verwijderd. Het vrij recent aangeschafte Bridomat voergoetsysteem was helaas niet geschikt voor de kuikens, dus er kwamen nieuwe Roxell voerpannen. De drinktorens maakten plaats voor nippels.

En er moest verwarming komen. In de ene stal kwamen traditionele Multiheat Snook propaankachels. In de andere stal kwamen bij wijze van proef elektrisch verwarmde platen op 80 cm hoogte. "Elektrisch verwarmen scheelt in stookkosten, terwijl de resultaten van de elektrisch verwarmde stal niet minder waren", is de ervaring van Karssien. "Het nadeel is dat de stal moeilijker droog te houden is. In het begin had ik in deze stal dan ook te veel voetzoollaesies. Daarom strooien we daar nu turfstrooisel in plaats van houtkrullen. Nu hebben we geen problemen meer met voetzoollaesies."

Ook het ventilatiesysteem werd aangepast van onderdruk naar gelijkdruk. "Bij ventilatie op onderdruk ontstaat tocht zodra de schuiven van de uitloop opengaan", verklaart Karssien.

#### Nieuwbouw

In 2018 kwam er een compleet nieuwe stal bij, ook weer voor één ster Beter Leven. Deze stal valt onder de Maatlat Duurzame Veehouderij. Ook in deze stal kwam een ventilatiesysteem op gelijkdruk. Als verwarming kwamen er Multiheat warmwaterheaters in de stal met twee cv-ketels in het voerlokaal. Dit systeem bevalt nog het best van de drie.

In deze nieuwe stal kwam heel bewust een inpandige uitloop. "Het is het goedkoopst om te bouwen en je bent flexibeler in je mogelijkheden met de stal, mocht het Beter Leven concept stoppen", vindt Karssien.

Bij de nieuwe stal moest ook een warmtewisselaar komen voor fijnstofreductie. Voor zonnepanelen hadden ze al een subsidie-toekenning, maar Liander had geen plek meer op het netwerk, dus dat plan kon helaas niet doorgaan.

Wat er wél kwam, is een skybox. Karssien: "Dat was een wens van mij. Met de moederdieren moesten we al heel hygiënisch werken, en nog steeds heb ik liever geen personen in de stal als dat niet echt nodig is. Maar mensen willen toch graag zien wat je doet. Met een skybox kun je dit laten zien zonder dat ze in aanraking komen met de dieren."



Diervoeding levert het kernvoer voor scharrelvleeskuikens, dat Karssien mengt met eigen wintertarwe. Gemiddeld wordt er per ronde 28 tot 30% hele tarwe ingerekend in het rantsoen. De eigen tarwe is voldoende voor de helft van de behoefte, de andere helft wordt aangekocht bij een naburige akkerbouwer. "ABZ Diervoeding is een coöperatie die precies doet wat een coöperatie moet doen: ze denken met de boeren mee en komen voor hen op", vindt Karssien. "Bovendien leveren ze goede kwaliteit voor een redelijke prijs."

De bedrijfsresultaten zijn erg stabiel en met het gewicht zitten ze rond de 2.500 gram. De voerconversie ligt gemiddeld op 1,98.

**"ABZ Diervoeding is een coöperatie die precies doet wat een coöperatie moet doen: ze denken met de boeren mee en komen voor hen op"**

#### Plannen

"We voeren nu al eigen tarwe bij en ik denk erover om zelf winterveldbonen te gaan verbouwen om als eiwitbron bij te mengen in het voer", mijmert Karssien. "Dan kan het kernvoer minder soja bevatten, wat het een stuk goedkoper maakt. Als we op die manier nog meer zelf ons eigen voer kunnen verbouwen, creëren we steeds meer kringlooplandbouw en dat vind ik een mooie ideologie."

Gert-Jan van Beek, specialist pluimveehouderij  
06 8323 3471 ■ [g.j.beek@abzdiervoeding.nl](mailto:g.j.beek@abzdiervoeding.nl)







# De juiste voerlijn / dat loont

Ruim 1 miljoen vleeskuikenouderdieren in Nederland en Noord-België krijgen foktoomvoer van ABZ Diervoeding. Ons assortiment foktoomvoerders biedt alles wat nodig is voor een optimale voeding van uw vleeskuikenouderdieren, waarbij de behoefte van uw dieren centraal staat.

## Foktoomvoerders naar de behoefte van de vermeerderaar en uw dieren

Onze jarenlange ervaring vindt u terug in onze foktoomvoerders. Hierbij schenken we speciaal aandacht aan conditie en diergezondheid van uw vleeskuikenouderdieren. Ons voerprogramma wordt ingezet voor maximale leg-, bevruchtings- en uitkomstresultaten. Het programma wordt continue verbeterd door de nieuwste wetenschappelijke inzichten op het gebied van vleeskuikenouderdieren te combineren met de dagelijkse ervaringen in de praktijk.

### 4 voerprogramma's

Met een keuze voor een bepaald foktoomvoerprogramma kunt u zelf bepalen op welke karakteristieken in de bedrijfsvoering u het meest de nadruk wilt leggen. Hierbij wordt een weloverwogen keuze gemaakt in de prijs- en kwaliteitsverhouding van de grondstoffen. Vanzelfsprekend worden de voeders voor vleeskuikenouderdieren daarnaast

specifiek aangepast aan het ras dieren (Ross, Cobb of Hubbard) en het huisvestingssysteem (scharrel of veranda) wat op uw bedrijf aanwezig is.

#### ▪ Foktoom Balans

Dit voerprogramma is speciaal ontwikkeld voor het welbevinden van de vleeskuikenouderdieren. Het geeft de dieren een lang gevoel van verzadiging.

#### ▪ Foktoom Garant

Dit voerprogramma realiseert een scherpe voeropname met een hoog economisch resultaat.

#### ▪ Foktoom Perfect

Dit voerprogramma speelt in op gezondheid van de hennen. Er is gekozen voor een ruime spreiding aan ingrediënten, om de voederwaarde en veiligheid de hoogst haalbare garantie te geven.



### ▪ Foktoom Fit

Dit voerprogramma adviseren wij als u extra wilt investeren in de gezondheid van uw hennen, in de bevedering en de vitaliteit van de kuikens. Er is in dit voerprogramma gekozen voor meer hoogwaardige ingrediënten met een bewezen effect op bovengenoemde punten.

Alle foktoomvoerders worden samengesteld met de kennis van de laatste onderzoeken omtrent het genetische en fysiologische potentieel van vleeskuikenouderdieren. Denk daarbij aan een juiste energie-/ eiwitratio, een aminozuurprofiel dat het kuiken alle ruimte geeft voor ontwikkeling, maar ook een goede structuur en deeltjesgrootte.

### Fasevoeding

Het voerschema voor de vleeskuikenouderdieren bestaat uit vier fasevoerders. De vleeskuikenouderdieren worden op het ouderdierenbedrijf opgevangen met een Pre-Foktoom (overgangsvvoer). Daarna wordt er rond 22 weken geschakeld naar Foktoommeel 1. Hierna wordt op basis van raskenmerken en behoefte doorgeschakeld naar fase 2 en daarna naar fase 3.

In alle verschillende fasen maken wij gebruik van de beste mineralen en grondstoffen om legpercentage, bevruchting, broeduitkomsten en de kwaliteit van de eendagskuikens positief te beïnvloeden.

### Hanenvoer

Ook bieden wij een speciaal voerprogramma voor hanen aan. Onze hanenvoeders zijn specifiek gericht op de behoefte en de prestatie van de haan. Daar waar de samenstelling van de hennen een grote focus heeft op de productie en kwaliteit van broedeieren, ligt de focus voor de ingrediënten voor het hanenvoer op goede spermakwaliteit, bevruchting, uitkomst en kuikenkwaliteit.

**Wilt u uitgebreide informatie over hanenvoer? Kijk dan op onze website: [www.abzdiervoeding.nl/nieuws/hanenvoer-optimaal-rendement-op-vleeskuikenouderdierenbedrijf](http://www.abzdiervoeding.nl/nieuws/hanenvoer-optimaal-rendement-op-vleeskuikenouderdierenbedrijf)**



### Rendement en welzijn

Met ABZ Diervoeding behaalt u uitstekende resultaten met uw vleeskuikenouderdieren. Samen met u kunnen wij de resultaten op uw bedrijf vergelijken. Aan de hand van uw resultaten spreken we met elkaar doelstellingen af om samen progressie te boeken. Daarnaast zetten wij ons graag in om de gezondheid en het welbevinden van de vleeskuikenouderdieren op een hoger niveau te brengen. Het is van belang dat de dieren zoveel mogelijk worden voorzien in hun natuurlijke behoefte en zich in hun comfortzone bevinden. Alleen zo kan een vleeskuikenouderdier topsport bedrijven. Met ons foktoomvoer en ons gedegen advies helpen we u om dit te bereiken.

### Deskundig advies

Een vleeskuikenouderdier wil regelmaat. Dit houdt in dat het dier weet wanneer het eten en drinken krijgt. De constante samenstelling en structuur van het voer is daarbij een belangrijk onderdeel. De frequentie van een bedrijfsbezoek en de begeleiding wordt afgestemd op de wensen van de klant. Onze jarenlange ervaring in de vleeskuikenouderdierensector heeft geresulteerd in een krachtig netwerk van broederijen, fokorganisaties en dierenartsen uit zowel Nederland als Noord-België waar wij mee samenwerken. Wij helpen u graag vooruit met onze specialistische kennis.

**Meer weten? Vraag onze vleespluimveespecialisten om advies. Zij helpen u graag!**

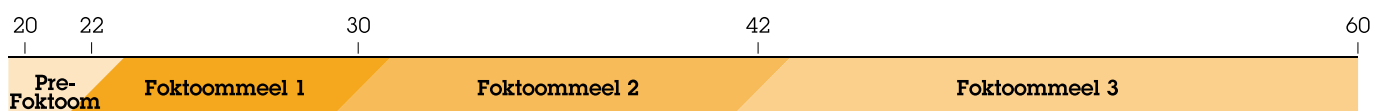
## Foktoomvoerders van ABZ staan voor:

- Hoge broedeiproductie
- Scherpe voeropname
- Droog strooisel
- Goede bevruchting en uitkomsten
- Lage uitval
- Behoud van goede bevedering
- Vitale eendagskuikens

Rienk van Oosten, specialist pluimveehouderij  
06 2291 8533 ▪ [r.oosten@abzdiervoeding.nl](mailto:r.oosten@abzdiervoeding.nl)



Leeftijd in weken





Afgelopen maand rondde stagiaire Ilse van den Berg haar onderzoek naar de innovatieve GMI-techniek van ABZ Diervoeding af. Het resultaat? Spekdikte alleen zegt onvoldoende over de werkelijke conditie van de zeug. Ilse bevestigde met haar analyses dat er op cruciale momenten in de cyclus spieraftbraak plaatsvindt. Die aftbraak van spier is negatief voor de vruchtbaarheid en de toekomstigheid van vleesrijke en hoogproductieve zeugenrassen. Ilse en onze nutritionist Jacco Vessies leggen uit hoe dat zit.



"Stagiaire Ilse van den Berg, van de Aeres Hogeschool in Dronten, onderzoekt de voordelen van de GMI-techniek."

Ilse van den Berg, vierdejaars student Varkens- en pluimveehouderij aan de Aeres Hogeschool in Dronten: "Tijdens mijn studie vond ik diervoeding al een interessant onderwerp. En omdat ik graag te weten wilde komen of het beroep als adviseur iets voor mij zou zijn, ben ik op zoek gegaan naar een stage bij een mengvoerleverancier. Van mensen in mijn omgeving had ik positieve verhalen over ABZ Diervoeding gehoord en besloot daar te solliciteren."

De varkenshouderij is Ilse niet vreemd: "Ik ben opgegroeid op een varkensbedrijf en voordat ik aan mijn studie begon, heb ik al een aantal jaren op varkensbedrijven gewerkt, voornamelijk in Oost-Duitsland." Ze besloot toch verder te studeren en kwam zo bij ABZ Diervoeding terecht. "Dit was voor mij een unieke kans om een voerleverancier van dichtbij mee te maken." Samen met Jacco Vessies, nutritionist bij ABZ Diervoeding, startte ze eind vorig jaar haar stageproject met als doel: het analyseren van de beschikbare GMI-metingen uit de praktijk.

#### GMI-techniek geeft inzicht in werkelijke conditie

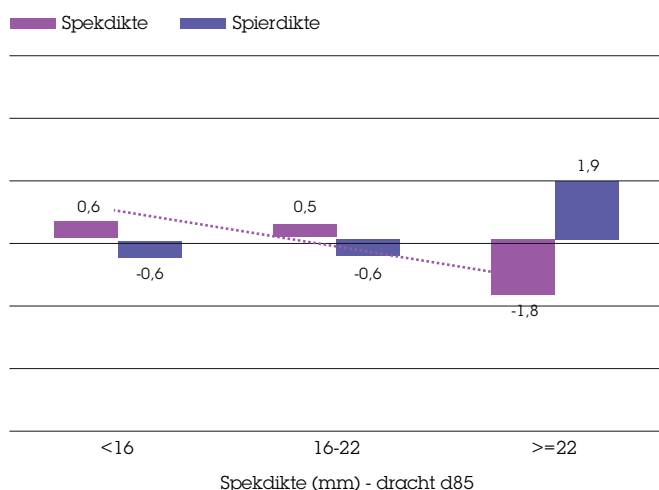
Waarom de GMI-techniek? Het blijkt dat traditionele voerschema's, gebaseerd op het gewicht of spekdikte, niet meer volstaan voor moderne zeugen. Vessies: "Ze zijn bij lange na niet nauwkeurig genoeg om de werkelijke conditie van zeugen in beeld te brengen." Met behulp van de GMI-techniek kan ABZ Diervoeding, via echografie, exact de spek- én spierdikte van zeugen in verschillende stadia van de cyclus in kaart brengen. In tegenstelling tot alleen het gewicht of spekdikte geeft deze informatie inzicht in de werkelijke conditie. Door het voer en voerschema hierop af te stemmen, kan een zeugenhouder het maximale uit z'n zeugen halen. Dit kan zomaar 25 euro per zeug per jaar opleveren, zo geven onze varkensspecialisten aan.

Vessies: "Omdat we al zo'n vijf jaar GMI-metingen doen, hebben we ondertussen heel veel gegevens verzameld. Om ons heen zien we nu ook andere voerleveranciers, evenals onderzoekscentra zoals Schothorst Feed Research, beginnen met spier- en spekmetingen. Omdat onze varkensspecialisten al jarenlang ervaring hebben met de praktische toepassing ervan, kunnen we de informatie nu al inzetten om een hoger rendement te behalen."

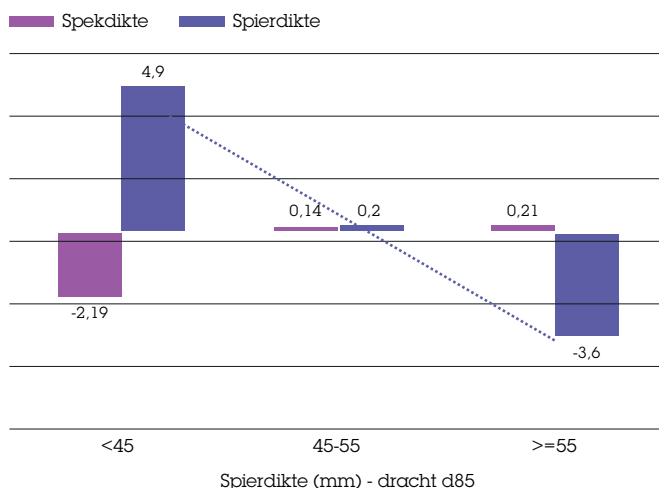
### Bevindingen

Een uitgebreide analyse van de grote hoeveelheid GMI-gegevens leverde interessante nieuwe informatie op. Vessies: "Eén van de belangrijkste bevindingen die we de afgelopen tijd hebben gedaan is dat zeugen de reserves gebruiken die ze beschikbaar hebben. Een vette zeug breekt vet af en een beveelse zeug breekt spier af. We zien dat driekwart van de zeugen aan het einde van de dracht spier afbreekt. Duiken we dieper in de cijfers, dan blijkt dat vooral de hoogproductieve zeugen – met meer dan 17 totaal geboren biggen – spier afbreken. Dat is echt een risico bij moderne zeugen."

### Conditieverloop einde dracht (mm)



### Conditieverloop einde dracht (mm)



Een zeug gebruikt de reserve die beschikbaar is: spek of spier (PIC, Danbred, TN70; ABZ Diervoeding en Cargill, 2020)

### Meer doodgeboren biggen

Die spierafbraak is heel nadelig, omdat allerlei schadelijke stikstofverbindingen in het bloed terechtkomen. Dat is ongunstig voor bijvoorbeeld de overleving van de biggen. Vessies: "Onze metingen laten ook zien dat er een relatie lijkt te bestaan tussen spierafbraak in hoogproductieve zeugen en het aantal doodgeboren biggen." Spierafbraak in de lactatie leidt daarnaast tot een lagere toomgroei en een slechtere rijping van de eicellen. Dit leidt weer tot een mindere uniformiteit en kwaliteit van de volgende worp. Als we kijken naar de duurzaamheid van de zeugen, dan heeft ook die te lijden onder veel conditie- en spierverlies. Ilse vult aan: "Mijn onderzoek bevestigt dat moderne zeugen spek én spier afbreken. Hoe meer biggen een zeug produceert, hoe groter het verlies aan het einde van de dracht en tijdens de lactatie. Vooral de jonge zeugen moeten vaak hun spierreserves aanspreken." Ook kwam uit haar project naar voren dat naarmate een zeug meer spier verliest tijdens de lactatie het interval spenen-bronst langer wordt. "Er is nog meer onderzoek nodig om alle gevolgen in kaart te brengen", aldus Ilse, "maar gelukkig gaat ABZ Diervoeding hiermee verder."

### "Moderne zeugen breken spier af op cruciale momenten in de cyclus"

### Toegankelijk bedrijf

En hoe vond Ilse haar stage? "Ik heb ABZ Diervoeding als een toegankelijk bedrijf ervaren dat bereid is tijd te investeren in jonge mensen. Ik heb uitgebreid de mogelijkheid gehad om met de varkensspecialisten op pad te gaan. Ze waren vriendelijk, open en enthousiast. Ik heb veel kunnen zien, mocht vragen stellen en kon onderzoeken wat het vak inhoudt, erg leerzaam!" Ze studeert deze maand af. Wat zijn haar plannen? "Ik wil heel graag in de varkenshouderij verder. Welk specifiek beroep of bij welk bedrijf? Dat hoop ik de aankomende tijd verder te kunnen onderzoeken."

Wilt u ook meer rendement behalen met behulp van de GMI-techniek van ABZ Diervoeding? Neem dan gerust contact op met één van onze varkensspecialisten.

Zie contactgegevens op onze website:

[www.abzdiervoeding.nl/varkensvoer/team-varkenshouderij](http://www.abzdiervoeding.nl/varkensvoer/team-varkenshouderij)

Ben van Raaij, verkoopmanager varkenshouderij a.i.  
06 2290 7066 ■ [b.raaij@abzdiervoeding.nl](mailto:b.raaij@abzdiervoeding.nl)

**ABZ / dat loont**





# Veiligheid op uw erf

We staan er niet altijd bij stil, maar veiligheid op uw erf is uiteraard van groot belang. Wonen en werken op één plek brengt soms gevaarlijke situaties met zich mee. Goed om hier af en toe eens bij stil te staan en te inventariseren of uw erf en terreinen nog veilig zijn voor u, uw gezin en medewerkers, maar ook voor alle bezoekers waaronder onze chauffeurs en adviseurs. Het laatste wat u wilt is dat er ongelukken gebeuren op uw erf.

Afgelopen jaren is er regelmatig geschreven over veiligheid op het boeren erf. Op het platform "Veilig op 1" ([www.veiligop1.nl](http://www.veiligop1.nl)) staan veel adviezen hoe u zelf hiermee aan de slag kunt.

Naast veiligheid voor uzelf en uw gezin of medewerkers speelt aansprakelijkheid ook een belangrijke rol:

- Bij een ongeluk, van wie dan ook, op uw bedrijf bent u hoofdelijk aansprakelijk. Als zelfstandig ondernemer bent u namelijk verantwoordelijk voor de inrichting van de veiligheidssituatie volgens de Arbowet.
- Wanneer u op uw bedrijf werkt met medewerkers bent u wettelijk verplicht een risico-inventarisatie & evaluatie te hebben. Deze is gratis voor bedrijven aangesloten bij Colland of Stigas en te downloaden op <https://rie.mijnstigas.nl>

## Tips voor een betere veiligheid op uw erf

### Veilige silo's

Controleer regelmatig de staat van uw silo's. Denk hierbij aan:

- Staan deze nog stabiel en vast? Zitten al de borgingsbouten er nog in?
- Zijn de silopoten niet verroest of beschadigd?
- Zijn alle schoorstangen nog aanwezig?
- Zijn de los- en ontluchtingspijpen nog in goede staat en zitten ze goed vast?
- Is de betonplaat waarop de silo staat in goede staat en niet verzakt?
- Is de silo goed bereikbaar? Ook in de winter bij sneeuw en ijs.
- Staat er geen rommel/afval onder? Houd de aanrijroute en twee meter rondom de silo schoon en vrij van spullen.

- Zijn alle silo's goed genummerd? Silonummers zijn op te vragen bij onze Front Office medewerkers, ook onze chauffeurs hebben silostickers bij zich.
- Houd uw silo schoon en schimmelvrij. Belangrijk is het om jaarlijks de silo te (laten) reinigen. Als de silo schoon is, raden wij aan deze te behandelen met een Propshot.
- Belangrijk voor een goede brokkwaliteit is het dat er in de silobuis geen scherpe randen zoals lasranden en uitstekende delen zoals parkers zitten.

De afgelopen jaren zijn door het omvallen van versleten silo's een aantal ongevallen met soms dodelijke afloop tot gevolg gebeurd, zowel bij boeren als bij een bulkchauffeur. Op de website veilig op 1 staat een handige checklist voor de controle van uw silo's: Deze kunt u downloaden op: [www.veiligop1.nl/ga-zelf-aan-de-slag](http://www.veiligop1.nl/ga-zelf-aan-de-slag)

Een veilige silo is van levensbelang, voor onze chauffeur, maar ook voor u. Wanneer onze chauffeur een onveilige silo tegenkomt, kan hij hiervan een foto maken en melden bij ABZ Diervoeding. Vervolgens zal uw eigen sectorspecialist contact met u opnemen om dit met u te bespreken en u adviseren de situatie aan te passen!

Mocht uw silo aan onderhoud of reparatie toe zijn, neem dan contact op met uw siloleverancier. ABZ Diervoeding kan u hierbij behulpzaam zijn en heeft contacten met goede, betrouwbare reparateurs en leveranciers bij u in de regio.

#### Een veilig erf

Loop eens kritisch over uw erf en let op de volgende punten:

- Hoe is de buitenverlichting op uw erf? Bekijk ook de losplekken voor de leveranciers.
- Zijn de putdeksels goed afgesloten? Zorg dat deze na gebruik direct weer dichtgelegd worden.
- Moeten er zware voertuigen over de putdeksels rijden en is dit veilig?
- Zijn verborgen gevaren zoals oude mestputten goed aangegeven en afgezet?
- Is het erf opgeruimd en overzichtelijk?

- Is er voldoende ruimte rondom de stallen en schuren voor vrachtauto's?

Het is goed om inzicht te hebben in de veiligheid op uw erf en uw werkwijze. Voer bij twijfel een veiligheidsscan uit. Ook deze kunt u vinden op de website van Veilig op 1.

## Bescherm uw voer

Binnenkort komen de nieuwe granen weer. Vooral gewalste, geplette en meelvoerders van de nieuwe oogst granen zijn erg gevoelig voor broei en bederf en hebben een daarom een korte houdbaarheid, maximaal 6 weken. Let hierop bij uw bestelhoeveelheid.

Aankoeken van de silowand treedt vooral op in de zomer en het najaar. In een voersilo kan de relatieve vochtigheid plaatselijk hoog zijn door lekkage of door condensvorming als gevolg van grote temperatuurschommelingen in de buitenlucht. Door condensatie trekt water naar de wanden, waardoor het aankoeken en de schimmelvorming meestal daar begint. De groeiende schimmel produceert extra vocht, waardoor de schimmel zich verder kan uitbreiden.

Controleer en reinig uw silo's regelmatig.

Huub Rotink, KAM-coördinator  
033 422 1510 ▪ [h.rotink@abzdiervoeding.nl](mailto:h.rotink@abzdiervoeding.nl)



## Colofon

### Aansprakelijkheid

Bij de samenstelling van deze nieuwsbrief is de grootst mogelijke zorgvuldigheid betracht. Voor schade van welke aard dan ook, die een gevolg is van handelingen of beslissingen gebaseerd op informatie uit deze nieuwsbrief, aanvaardt ABZ Diervoeding geen enkele aansprakelijkheid.

### Opzegging

Wilt u onze nieuwsbrief niet meer ontvangen? Stuur dan een e-mail naar [marcom@abzdiervoeding.nl](mailto:marcom@abzdiervoeding.nl) of geef dit telefonisch door op één van onze kantoren.

### Eindredactie

Jolande Baselmans en Gerrie van de Poll,  
[marcom@abzdiervoeding.nl](mailto:marcom@abzdiervoeding.nl). De eerstvolgende ABZ Nieuws verschijnt in oktober 2021.

## Verkoop en advisering

### Algemeen

Front Office Nijkerk  
033 422 1510  
bestelling@abzdiervoeding.nl

Front Office Eindhoven  
040 238 0777  
bestelling@abzdiervoeding.nl

Front Office Stroobos  
051 235 1281  
bestelling@abzdiervoeding.nl

### Rundveehouderij

Roel van Ee (Verkoopmanager)  
regio Midden, Oost en Zuid  
06 2126 6227  
r.ee@abzdiervoeding.nl

Frank Pol (Verkoopmanager)  
regio Noord  
06 8233 0681  
f.pol@abzdiervoeding.nl

### Geiten- en schapenhouderij

Erik Koldenhof (Specialist)  
06 5235 8459  
e.koldenhof@abzdiervoeding.nl

### Varkenshouderij

Ben van Raaij (Verkoopmanager a.i.)  
06 2290 7066  
b.raaij@abzdiervoeding.nl

### Legpluimveehouderij

Jeroen Doornhof (Verkoopmanager)  
06 5262 2335  
j.doornhof@abzdiervoeding.nl

### Vleespluimveehouderij

Cor van Dijk (Commercieel directeur)  
06 2126 6226  
c.dijk@abzdiervoeding.nl

Hans Wagenaars (Key accountmanager)  
06 5314 5770  
h.wagenaars@abzdiervoeding.nl

### Enkelvoudige grondstoffen

Gijsbert Willigenburg (in- en verkoop)  
033 422 1512  
grondstoffen@abzdiervoeding.nl

ABZDiervoeding

# Slim voeren. Goed boeren!



Scherp geprijsde  
(maatwerk) voeders

Co-boeren met  
kennis en expertise

Hoger rendement  
per dier

**Goed boeren doe je met ABZ voeren.** Wilt u ook M€€R rendement? Zaak om samen onze boerenwijsheid aan te spreken om nóg slimmer te voeren. Dat bereiken we alleen door te co-boeren. Samen streven naar een nog hogere kwaliteit en advies op maat, waarbij de behoefte van uw dieren altijd centraal staat. Dat alles tegen een zo laag mogelijke kostprijs. Alleen zo kunnen we uw rendement verhogen. Werkt u al met de ABZ formule?

ABZ / dat loont

Volg ons op Social media:

